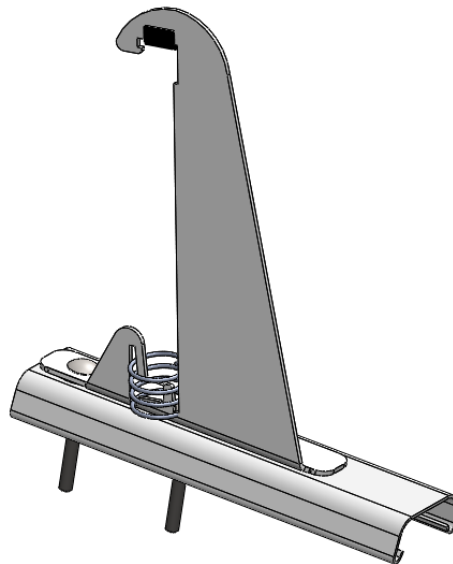


TECHNISCHES DATENBLATT

Schneefangstütze für Schneefanggitter für Dachsteine



ANWENDUNG

Die Schneefangstütze wird zur Sicherung gegenüber abrutschendem Schnee verwendet. Das Schneefanggitter wird in das Grundelement mit Schneefangstütze von oben eingeklappt. Hierbei wird die Druckfeder, welche für einen sicheren Halt angebracht ist, eingedrückt und das Schneefanggitter in die oben liegende Nut arretiert. Es werden dadurch unter dem Dach befindliche Verkehrswege oder Gebäude/Gebäudeteile gesichert.

TECHNISCHE SPEZIFIKATION

Benennung	Schneefangstütze für Schneefanggitter für Dachsteine
Typ	Basisoberteil mit Schneefangstütze für Gitter 200 mm
Abmessungen	Gesamthöhe 285 mm, Breite 72 mm, Materialstärke 3 mm
Farbe	Beschichtet, Korrosionsschutzklasse C 3
Schneefangsystem	Gitter 200 mm hoch
Schneefangklasse	2
Verbindungsmitel	Materialpaarung V2A/V4A, vormontiert mit 30 Nm
Bestell Code	803 4830

Technische Änderungen, die der Produktverbesserung dienen, halten wir uns ausdrücklich vor.

Für Druckfehler wird keine Haftung übernommen.

CREATON GmbH | Dillinger Straße 60 | 86637 Wertingen | www.creaton.de