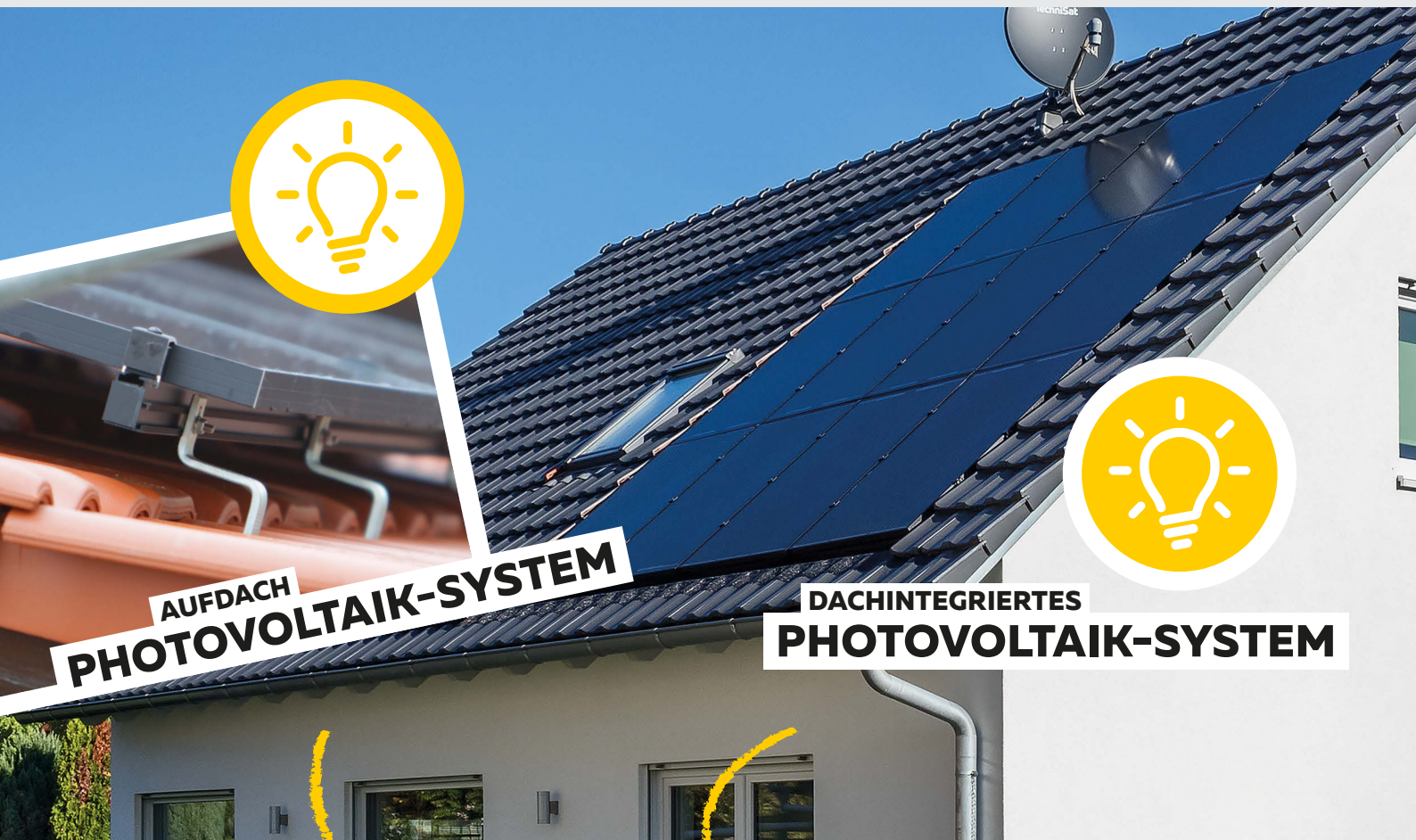


DIE SOLARWELT VON CREATON

EINFACH, SICHER UND FLEXIBEL




Unsere innovativen Photovoltaik-Anlagen verändern nicht nur die Ästhetik Ihres Daches. Sie können in kürzester Zeit einfach, kosteneffizient und betriebssicher montiert werden. Dadurch bietet sich Ihnen eine zukunftssichere sowie preiswerte Möglichkeit zur nachhaltigen Energiegewinnung. Bei der Technik greifen wir auf die neueste Generation von Mikrowechselrichtern von Enphase sowie schwarzen PV-Modulen von Sonnenstromfabrik zu. Weitere Details finden Sie auch auf unserer Internetseite www.creaton.de/ihr-dach/photovoltaik.






AUFDACH PHOTOVOLTAIK-SYSTEM

DACHINTEGRIERTES PHOTOVOLTAIK-SYSTEM

AUFDACH PV-SYSTEM

-  Flexible Anwendung auf der Dachfläche
-  Schnelle Montage dank durchdachter Systembauteile
-  Anpassungsfähig durch höhenverstellbare Solar-Halter

DACHINTEGRIERTES PV-SYSTEM

-  Komplett ins Dach integriert als eine Einheit mit der Dachoberfläche
-  Fantastische Optik dank vollschwarzer PV-Module
-  Ideal für den Einsatz im Neubau oder Sanierung geeignet

ZUKUNFTSORIENTIERTE PHOTOVOLTAIK-SYSTEME MIT VIELEN VORTEILEN

👍 25 Jahre Produktgarantie auf Wechselrichter und 25 Jahre Leistungsgarantie auf PV-Module:
Bei der Technik setzen wir auf die neueste Mikrowechselrichter-Generation von Enphase sowie auf die PV-Module von Sonnenstromfabrik. Sie profitieren von Garantien, die weit über den Standard hinaus gehen.*

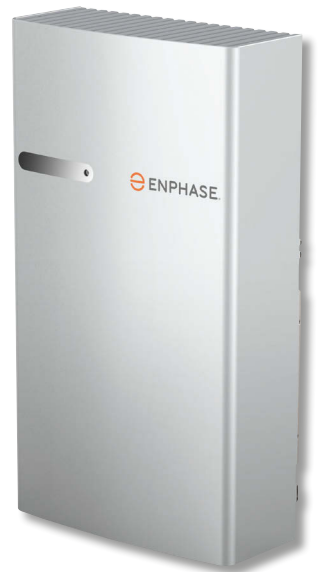
👍 Reduziertes elektrisches Risiko durch Niederspannung (max. 230 V):
Entspannt zurücklehnen: Durch die reduzierte Niederspannung sind Sie auf der sicheren Seite. Die elektrischen Risiken sind dadurch erheblich reduziert (keine Lichtbögen oder Brände).

👍 Dachgarantie bleibt bestehen:
Die PV-Systeme werden von echten Dachprofis montiert. Durch den Dachdecker oder Zimmerer, der Ihr bestehendes Dach montiert hat oder montieren wird. Dadurch bleibt die Dachgarantie erhalten.

👍 Dank einfacher Anlagen-Überwachung die Stromproduktion immer im Blick:
Die Überwachung der Anlage erfolgt bequem und einfach via App auf dem Smartphone.

👍 Flexibilität so lange Sie wünschen:
Die PV-Anlagen sind modular konzipiert. Daher sind Erweiterungen jederzeit möglich und auch der Austausch von einzelnen Modulen ist kein Problem. Unser Aufdach-Solarmontagesystem ist zudem universell einsetzbar egal ob für Solarthermie zur Warmwassergewinnung oder für Photovoltaik zur Stromerzeugung.

* Gemäß den beim Erwerb geltenden Garantiebedingungen der Enphase Energy Inc. und der CS Wismar GmbH. Die Garantien werden alleine von der Enphase Energy Inc. und der CS Wismar GmbH vergeben; die Creaton GmbH ist kein Garantiegeber. Gesetzliche und vertragliche Gewährleistungsrechte bleiben von diesen Garantien unberührt.



Das Enphase Speicher-System vereint starke Software mit intelligenten Batterien. Die AC-Batterien lassen sich nahtlos mit den Enphase Mikrowechselrichtern und Geräten anderer Hersteller koppeln. Durch die modulare Architektur lässt sich das System einfach erweitern.