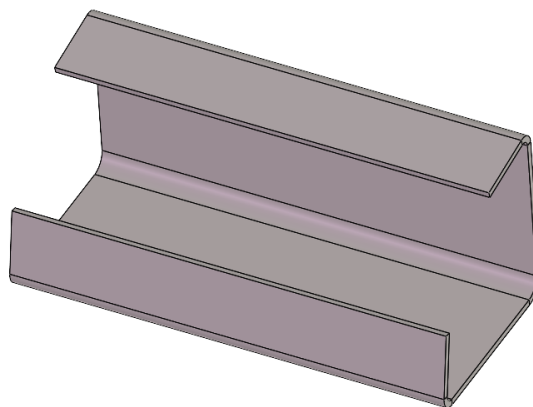


TECHNISCHES DATENBLATT

Verbindungsklemme für Schneefanggitter



ANWENDUNG

Die Verbindungsklemme für das Schneefanggitter wird zur Verbindung und Verlängerung von zwei Schneefanggittern verwendet. Die eine Seite wird in das Endstück des einen Gitters eingeklopft und das andere Gitter wird anschließend auf die Verbindungsklemme aufgeschoben.

TECHNISCHE SPEZIFIKATION

Benennung	Verbindungsklemme für Schneefanggitter
Typ	Ausführung 20/20/3
Abmessungen	Länge: 55 mm, Außenmaße 24 x 24 mm, Materialstärke 0,8 mm
Farbe	Beschichtet / Korrosionsschutzklasse C 3 klassikrot (Farbcode U16) ziegelrot (Farbcode U17) dunkelrot (Farbcode U18) dunkelbraun (Farbcode U14) dunkelgrau (Farbcode U13) zinkgrau (Farbcode U15)
Bestell Code	UNI 4070 zusammen mit dem Schneefanggitter

Technische Änderungen, die der Produktverbesserung dienen, halten wir uns ausdrücklich vor.

Für Druckfehler wird keine Haftung übernommen.

CREATON GmbH | Dillinger Straße 60 | 86637 Wertingen | www.creaton.de